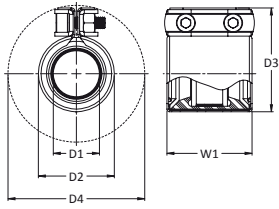
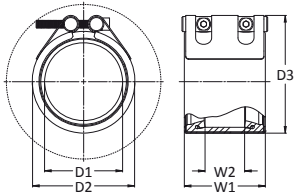


# Axiflex Abmessungen



## 45 mm breit

D1 Rohr AD	D1 Toleranz	Betriebsdrücke erhältlich in folgenden Druckstufen:	W1	D2	D3	D4	Schraubenmaß	Nuss-Größe für Schraubenkopf	Gewicht
(mm)	(mm)		(mm)	(mm)	(mm)	(mm)		(mm)	KG
21.3	21.0 / 21.6	16 / 25 / 40	45	34	50	77	2 x M6	5	0.15
26.9	26.6 / 27.3	16 / 25 / 40	45	39	56	83	2 x M6	5	0.16
28.0	27.7 / 28.4	16 / 25 / 40	45	41	57	84	2 x M6	5	0.16
30.0	29.7 / 30.4	16 / 25 / 40	45	42	59	86	2 x M6	5	0.17
33.7	33.3 / 34.1	16 / 25 / 40	45	46	63	90	2 x M6	5	0.17
35.0	34.7 / 35.4	16 / 25 / 40	45	48	64	91	2 x M6	5	0.18

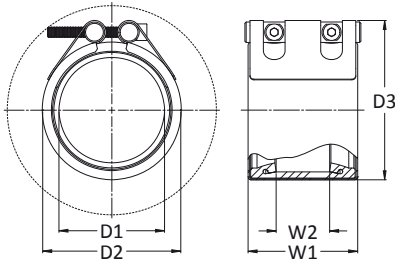


## 65 mm breit

D1 Rohr AD	D1 Toleranz	Betriebsdrücke erhältlich in folgenden Druckstufen:	W1	W2	D2	D3	Schraubenmaß	Nuss-Größe für Schraubenkopf	Gewicht
(mm)	(mm)		(mm)	(mm)	(mm)	(mm)		(mm)	KG
38.0	37.0 / 39.0	16 / 25 / 40	65	10	57	70	2 x M8	6	0.4
42.4	41.4 / 43.4	16 / 25 / 40	65	10	63	75	2 x M8	6	0.4
44.5	43.5 / 45.5	16 / 25 / 40	65	10	65	77	2 x M8	6	0.4

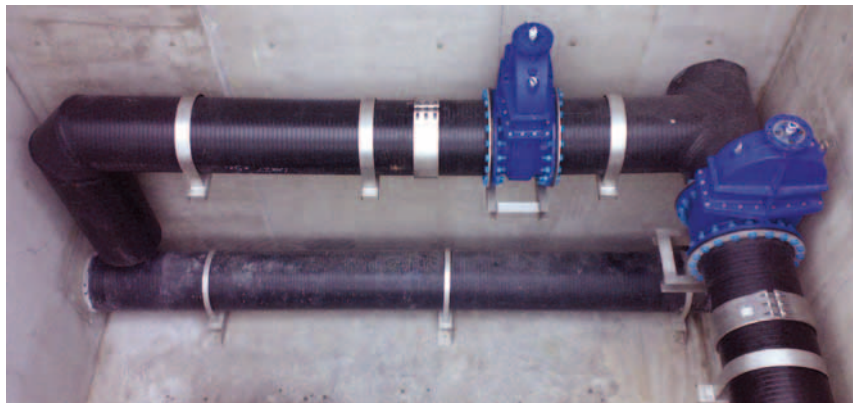
## 85 mm breit

D1 Rohr AD	D1 Toleranz	Betriebsdrücke erhältlich in folgenden Druckstufen:	W1	W2	D2	D3	Schraubenmaß	Nuss-Größe für Schraubenkopf	Gewicht
(mm)	(mm)		(mm)	(mm)	(mm)	(mm)		(mm)	KG
48.3	47.0 / 50.0	16 / 25 / 40	85	42	70	87	2 x M8	6	1.0
54.0	52.5 / 55.5	16 / 25 / 40	85	42	74	93	2 x M8	6	1.0
57.0	55.5 / 58.5	16 / 25 / 40	85	42	77	96	2 x M8	6	1.1
60.3	59.0 / 62.0	16 / 25 / 40	85	42	80	99	2 x M8	6	1.1
63.0	62.0 / 65.0	16 / 25 / 40	85	42	83	102	2 x M8	6	1.1
67.0	65.5 / 68.5	16 / 25 / 40	85	42	87	106	2 x M8	6	1.2
70.0	68.5 / 71.5	16 / 25 / 40	85	42	90	109	2 x M8	6	1.2
73.0	71.5 / 74.5	16 / 25 / 40	85	42	93	112	2 x M8	6	1.3
76.1	74.0 / 78.0	16 / 25 / 40	85	42	96	115	2 x M8	6	1.3
82.5	80.5 / 84.5	16 / 25 / 40	85	42	103	122	2 x M8	6	1.4
84.0	82.0 / 86.0	16 / 25 / 40	85	42	104	123	2 x M8	6	1.4
88.9	87.0 / 91.0	16 / 25 / 40	85	42	109	128	2 x M8	6	1.5
98.0	96.0 / 100.0	16 / 25 / 40	85	42	118	137	2 x M8	6	1.5
101.6	100.0 / 104.0	16 / 25 / 40	85	42	122	141	2 x M8	6	1.6
104.0	102.0 / 106.0	16 / 25 / 40	85	42	124	143	2 x M8	6	1.6
108.0	106.0 / 110.0	16 / 25 / 40	85	42	128	147	2 x M8	6	1.6
110.0	108.0 / 112.0	16 / 25 / 40	85	42	130	149	2 x M8	6	1.6
114.3	112.0 / 116.0	16 / 25 / 40	85	42	134	153	2 x M8	6	1.6
118.0	116.0 / 120.0	16 / 25 / 40	85	42	138	157	2 x M8	6	1.7



## 110 mm breit

D1 Rohr AD	D1 Toleranz	Betriebsdrücke erhältlich in folgenden Druckstufen:	W1	W2	D2	D3	Schraubenmaß	Nuss-Größe für Schraubenkopf	Gewicht
(mm)	(mm)		(mm)	(mm)	(mm)	(mm)		(mm)	KG
88.9	87.0 / 91.0	16 / 25 / 40	110	67	111	133	2 x M10	8	2.0
98.0	96.0 / 100.0	16 / 25 / 40	110	67	120	142	2 x M10	8	2.0
101.6	100.0 / 104.0	16 / 25 / 40	110	67	124	146	2 x M10	8	2.0
104.0	102.0 / 106.0	16 / 25 / 40	110	67	126	148	2 x M10	8	2.0
108.0	106.0 / 110.0	16 / 25 / 40	110	67	130	152	2 x M10	8	2.0
110.0	108.0 / 112.0	16 / 25 / 40	110	67	132	154	2 x M10	8	2.0
114.3	112.0 / 116.0	16 / 25 / 40	110	67	136	158	2 x M10	8	2.0
118.0	116.0 / 120.0	16 / 25 / 40	110	67	140	162	2 x M10	8	2.0
127.0	125.0 / 129.0	16 / 25 / 40	110	67	149	171	2 x M10	8	2.2
129.0	127.0 / 131.0	16 / 25 / 40	110	67	151	173	2 x M10	8	2.2
133.0	131.0 / 135.0	16 / 25 / 40	110	67	155	177	2 x M10	8	2.3
139.7	138.0 / 142.0	16 / 25 / 40	110	67	162	184	2 x M10	8	2.3
141.3	139.0 / 143.0	16 / 25 / 40	110	67	163	186	2 x M10	8	2.3
144.0	142.0 / 146.0	16 / 25 / 40	110	67	166	188	2 x M10	8	2.3
154.0	151.0 / 156.0	16	110	67	176	198	2 x M10	8	2.4
159.0	156.0 / 161.0	16	110	67	181	203	2 x M10	8	2.5
165.0	162.0 / 167.0	16	110	67	187	209	2 x M10	8	2.5
168.3	165.0 / 170.0	16	110	67	190	212	2 x M10	8	2.5
170.0	167.0 / 172.0	16	110	67	192	214	2 x M10	8	2.5
193.7	191.0 / 197.0	16	110	67	216	238	2 x M10	8	2.8
219.1	216.0 / 222.0	16	110	67	242	263	2 x M10	8	3.2
222.0	218.0 / 224.0	16	110	67	244	266	2 x M10	8	3.2
244.5	241.0 / 247.0	16	110	67	267	289	2 x M10	8	3.3
267.0	264.0 / 270.0	16	110	67	289	311	2 x M10	8	3.5
273.0	270.0 / 276.0	16	110	67	295	317	2 x M10	8	3.5
323.9	321.0 / 327.0	10	110	67	346	368	2 x M10	8	3.8
326.0	322.0 / 328.0	10	110	67	348	370	2 x M10	8	3.8

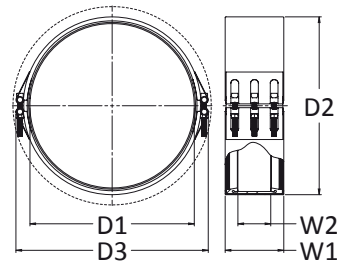
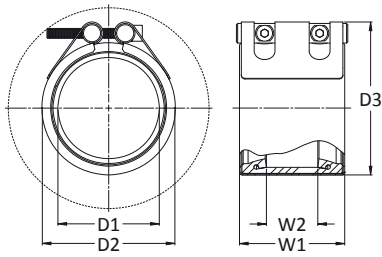


# Axiflex Abmessungen

## 140 mm, 210 mm, 310 mm, 410 mm breit

D1 Rohr AD	Rohr- Nennweiten	Verfügbare Kupplungsbreiten				Betriebsdrücke erhältlich in folgenden Druckstufen	W2	D2 Kupplungs-Maß = D1 (mm) + nächstehender Wert
		(mm)	140 mm	210 mm	310 mm			
Teekay Axiflex Kupplungen werden in jedem Durchmesser von 21.3 mm bis 4.200 mm hergestellt. Für exakte maangaben sprechen Sie bitte mit dem Hersteller.	150	●				16 / 25 / 40	80	22
	200	●	●			16 / 25 / 40	80 / 120	22 / 42
	250	●	●			16 / 25 / 40	80 / 120	22 / 42
	300	●	●	●	●	16 / 25 / 40	80 / 120 / 220 / 320	28 / 42 / 42 / 42
	350	●	●	●	●	16 / 25 / 40	80 / 120 / 220 / 320	28 / 42 / 42 / 42
	400	●	●	●	●	10 / 16 / 25	80 / 120 / 220 / 320	28 / 42 / 42 / 42
	450	●	●	●	●	10 / 16 / 25	80 / 120 / 220 / 320	28 / 42 / 42 / 42
	500	●	●	●	●	10 / 16 / 25	80 / 120 / 220 / 320	28 / 42 / 42 / 42
	600	●	●	●	●	10 / 16 / 25	80 / 120 / 220 / 320	28 / 42 / 42 / 42
	700	●	●	●	●	10 / 16 / 25	80 / 120 / 220 / 320	28 / 42 / 42 / 42
	800	●	●	●	●	10 / 16 / 25	80 / 120 / 220 / 320	28 / 42 / 42 / 42
	900	●	●	●	●	6 / 10 / 16	80 / 120 / 220 / 320	28 / 42 / 42 / 42
	1000	●	●	●	●	6 / 10 / 16	80 / 120 / 220 / 320	28 / 42 / 42 / 42
	1100	●	●	●	●	6 / 10 / 16	80 / 120 / 220 / 320	28 / 42 / 42 / 42
	1200	●	●	●	●	6 / 10 / 16	80 / 120 / 220 / 320	28 / 42 / 42 / 42
	1300		●	●	●	6 / 10 / 16	120 / 220 / 320	42 / 42 / 42
	1400		●	●	●	6 / 10 / 16	120 / 220 / 320	42 / 42 / 42
	1500		●	●	●	2.5 / 6 / 10	120 / 220 / 320	42 / 42 / 42
	1600		●	●	●	2.5 / 6 / 10	120 / 220 / 320	42 / 42 / 42
	1700		●	●	●	2.5 / 6 / 10	120 / 220 / 320	42 / 42 / 42
	1800		●	●	●	2.5 / 6 / 10	120 / 220 / 320	42 / 42 / 42
	1900		●	●	●	2.5 / 6 / 10	120 / 220 / 320	42 / 42 / 42
	2000		●	●	●	2.5 / 6 / 10	120 / 220 / 320	42 / 42 / 42
	2100		●	●	●	2.5 / 6	120 / 220 / 320	102 / 102 / 102
	2200		●	●	●	2.5 / 6	120 / 220 / 320	102 / 102 / 102
	2300		●	●	●	2.5 / 6	120 / 220 / 320	102 / 102 / 102
	2400		●	●	●	2.5 / 6	120 / 220 / 320	102 / 102 / 102
	2500		●	●	●	2.5 / 6	120 / 220 / 320	102 / 102 / 102
	2600		●	●	●	2.5 / 6	120 / 220 / 320	102 / 102 / 102
	2700		●	●	●	2.5 / 5	120 / 220 / 320	102 / 102 / 102
2800		●	●	●	2.5 / 5	120 / 220 / 320	102 / 102 / 102	
2900		●	●	●	2.5 / 5	120 / 220 / 320	102 / 102 / 102	
3000		●	●	●	2.5 / 5	120 / 220 / 320	102 / 102 / 102	
3200		●	●	●	2.5 / 5	120 / 220 / 320	102 / 102 / 102	
3400		●	●	●	2.5 / 4	120 / 220 / 320	102 / 102 / 102	
3600		●	●	●	2.5 / 4	120 / 220 / 320	102 / 102 / 102	
3800		●	●	●	2.5 / 4	120 / 220 / 320	102 / 102 / 102	
4000		●	●	●	2.5 / 4	120 / 220 / 320	102 / 102 / 102	
4200		●	●	●	2.5	120 / 220 / 320	102 / 102 / 102	

Hinweis: Die vorstehenden Tabellen geben nur die häufigsten Abmessungen wieder. Kupplungen mit anderen Durchmessern können ebenfalls hergestellt werden. Bitte sprechen Sie uns an. Betriebsdruck für den Einsatz im Industriebereich und allgemeinen Rohrleitungsbau: Mindest - Berstdruck ist 1,5mal der Betriebsdruck. Die Betriebsdrücke sind ausgelegt für normalwandige Stahlrohre.



D3 Gesamthöhe der Kupplung AD = D1 (mm) + folgender Wert	Anzahl der Schrauben	ca. Gewicht	Maximal erlaubte Toleranz beim Rohr-AD +/-	Rohr- Nennweiten	D1 Rohr AD
(mm)		(KG)	(mm)	(mm)	
44	2	4.0	2.5	150	
44 / 72	2 / 2 / 3	4.5 / 7.9	3 / 3	200	
44 / 72	2 / 2 / 3	5.0 / 8.6	3 / 3	250	
58 / 72 / 72 / 72	2 / 2 / 3 / 4 / 6	6.0 / 9.7 / 17.3 / 22	4 / 5 / 5 / 5	300	
58 / 72 / 72 / 72	2 / 2 / 3 / 4 / 6	7.1 / 10.7 / 18.4 / 24	4 / 5 / 5 / 5	350	
58 / 72 / 72 / 72	2 / 2 / 3 / 4 / 6	8.0 / 12.9 / 20.1 / 26	4 / 5 / 5 / 5	400	
58 / 72 / 72 / 72	2 / 2 / 3 / 4 / 6	9.0 / 14.0 / 21.8 / 29	4 / 5 / 5 / 5	450	
58 / 72 / 72 / 72	2 / 2 / 3 / 4 / 6	9.5 / 16.1 / 26.6 / 32	4 / 5 / 5 / 5	500	
58 / 72 / 72 / 72	2 / 2 / 3 / 4 / 6	11.0 / 17.3 / 30.5 / 39	4 / 6 / 6 / 6	600	
58 / 72 / 72 / 72	2 / 3 / 4 / 6	12.5 / 22.5 / 34.4 / 44	4 / 6 / 6 / 6	700	
58 / 72 / 72 / 72	2 / 3 / 4 / 6	14.4 / 25.1 / 38.4 / 49	4 / 6 / 6 / 6	800	
58 / 72 / 72 / 72	2 / 3 / 4 / 6	15.8 / 27.6 / 42.3 / 55	4 / 6 / 6 / 6	900	
58 / 72 / 72 / 72	2 / 3 / 4 / 6	16.8 / 30.2 / 46.2 / 60	4 / 6 / 6 / 6	1000	
58 / 72 / 72 / 72	2 / 3 / 4 / 6	18.0 / 38.3 / 50.1 / 65	4 / 6 / 6 / 6	1100	
58 / 72 / 72 / 72	2 / 3 / 4 / 6	19.5 / 41.3 / 54.0 / 70	4 / 6 / 6 / 6	1200	
102 / 102 / 102	6 / 8 / 12	47.7 / 63.9 / 83	10 / 10 / 10	1300	
102 / 102 / 102	6 / 8 / 12	50.5 / 67.9 / 88	10 / 10 / 10	1400	
102 / 102 / 102	6 / 8 / 12	53.2 / 71.8 / 93	10 / 10 / 10	1500	
102 / 102 / 102	6 / 8 / 12	56.5 / 75.7 / 98	10 / 10 / 10	1600	
102 / 102 / 102	6 / 8 / 12	59.8 / 79.6 / 103	10 / 10 / 10	1700	
102 / 102 / 102	6 / 8 / 12	62.3 / 83.5 / 108	10 / 10 / 10	1800	
102 / 102 / 102	12 / 16 / 24	64.0 / 85.0 / 113	10 / 10 / 10	1900	
102 / 102 / 102	12 / 16 / 24	65.2 / 87.5 / 118	10 / 10 / 10	2000	
102 / 102 / 102	12 / 16 / 24	68.1 / 91.4 / 138	10 / 10 / 20	2100	
102 / 102 / 102	12 / 16 / 24	70.9 / 95.3 / 144	10 / 10 / 20	2200	
102 / 102 / 102	12 / 16 / 24	73.9 / 99.2 / 148	10 / 10 / 20	2300	
102 / 102 / 102	12 / 16 / 24	75.9 / 103.1 / 153	10 / 10 / 20	2400	
102 / 102 / 102	12 / 16 / 24	79.8 / 118.4 / 156	10 / 10 / 20	2500	
102 / 102 / 102	12 / 16 / 24	87.5 / 122.3 / 164	10 / 10 / 20	2600	
102 / 102 / 102	12 / 16 / 24	92.9 / 126.3 / 169	10 / 10 / 20	2700	
102 / 102 / 102	12 / 16 / 24	96.2 / 130.2 / 174	10 / 10 / 20	2800	
102 / 102 / 102	12 / 16 / 24	98.7 / 134.1 / 179	10 / 10 / 20	2900	
102 / 102 / 102	12 / 16 / 24	109.6 / 138.0 / 185	10 / 10 / 20	3000	
102 / 102 / 102	12 / 16 / 24	128 / 164 / 204	10 / 20 / 20	3200	
102 / 102 / 102	12 / 16 / 24	135 / 172 / 216	10 / 20 / 20	3400	
102 / 102 / 102	18 / 24 / 36	148 / 191 / 236	10 / 20 / 20	3600	
102 / 102 / 102	18 / 24 / 36	153 / 200 / 244	10 / 20 / 20	3800	
102 / 102 / 102	18 / 24 / 36	159 / 207 / 254	10 / 20 / 20	4000	
102 / 102 / 102	18 / 24 / 36	166 / 216 / 265	10 / 20 / 20	4200	

Teekay Axiflex Kupplungen werden in jedem Durchmesser von 21,3 mm bis 4.200 mm hergestellt.  
Für exakte Maßangaben sprechen Sie bitte mit dem Hersteller.

Für die Anwendung auf weichen und dünnwandigen Rohren, wie Edelstahl, Kupfer-Nickel oder Plastik (um nur einige Beispiele zu nennen) bitte den Hersteller fragen.

Verfügbare Normen: DIN 86128 Form F

ASTM F1476 Type II, Class 3

Angaben ohne Gewähr 01/07/09