


# **EWE-NEXT-Armaturen, die smarten Armaturenlösungen**

29. KEBI Wassermeistertreffen  
**Sascha Barkowsky**  
Produktmanager



„Mit digitalen Lösungen werden Anlagen optimiert, Personal geschult, Einsparungen erreicht und die **Autonomie** ganzer Infrastrukturen ermöglicht.“

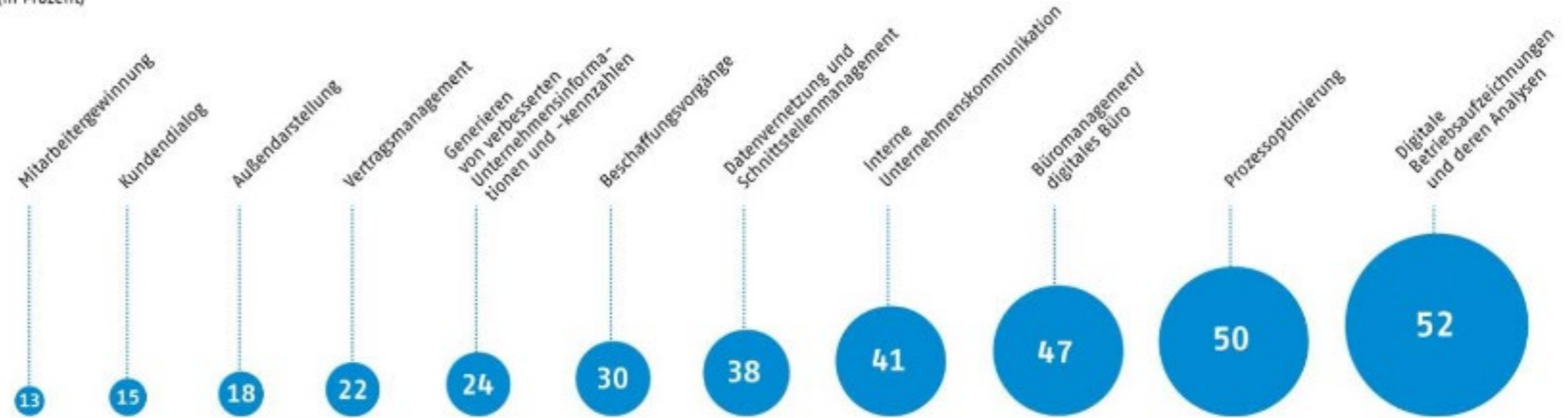
Großen Treiber der Digitalisierung in der Wasserwirtschaft sind u.a.:

- Effizienzsteigerung bei der Wasser- und Abwasseraufbereitung, der Wasserverteilung und Abwasserableitung sowie in der **Kommunikation** mit Verbrauchern.
- Kosteneinsparungen durch eine bessere **Überwachung** der Ver- und Entsorgungsnetzwerke und einen bedarfsgerechten Betrieb von Systemen und Anlagen.
- Steigende gesetzliche Anforderungen an die Wasser und Abwasserqualität sowie an die Ver- und Entsorgung**sicherheit** und **Qualität**.

WIRD WASSER UND ABWASSER DIGITAL?



In welchen Bereichen Ihres Unternehmens hält die Digitalisierung für die Sparten Wasser/Abwasser bereits Einzug?  
 (in Prozent)



Wo sehen Sie Ihr Unternehmen im Thema „digitaler Wandel“ im Vergleich zu anderen Unternehmen Ihrer Branche?  
 (in Prozent)



Wie schätzen Sie die Eignung Ihres Personals in Bezug auf die Herausforderungen der fortschreitenden Digitalisierung ein?





---

NEXT-Suite  
([www.ewe-suite.de](http://www.ewe-suite.de))

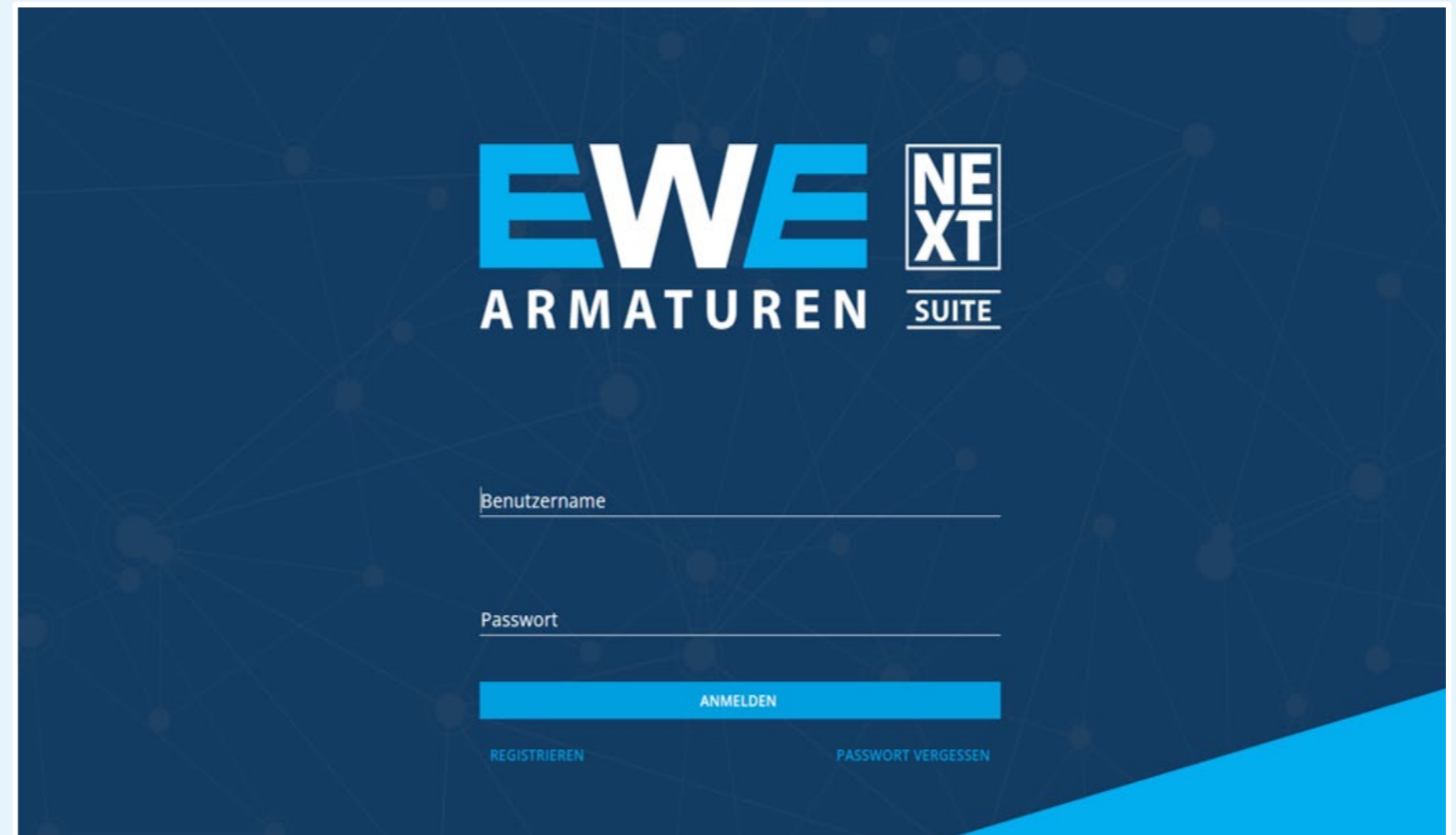
---

---

NEXT-Standrohrverwaltung  
([www.ewe-srv.de](http://www.ewe-srv.de))

---

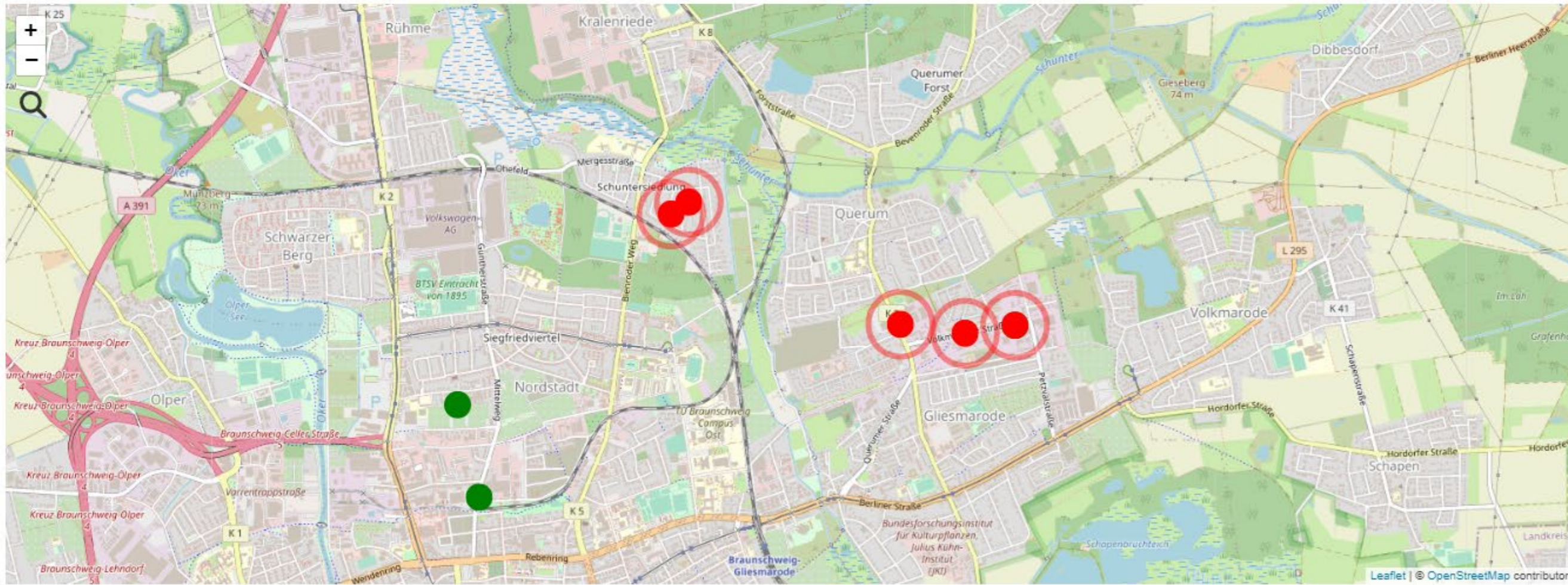
- Verwaltung der verschiedenen Next – Armaturen als Portal-/Cloudlösung
- [www.ewe-suite.de](http://www.ewe-suite.de)



The screenshot shows the login interface for the EWE NEXT ARMATUREN SUITE. The background is dark blue with a subtle grid pattern. At the top center, the logo consists of 'EWE' in large white letters, 'NEXT' in a white square, and 'ARMATUREN SUITE' in smaller white letters below. Below the logo, there are two input fields: 'Benutzername' and 'Passwort'. A prominent blue button labeled 'ANMELDEN' is positioned below the password field. At the bottom, there are two smaller links: 'REGISTRIEREN' on the left and 'PASSWORT VERGESSEN' on the right.

NEUER HYMO MESSGRÖSSE GRENZWERTE

26.08.2023 06:11



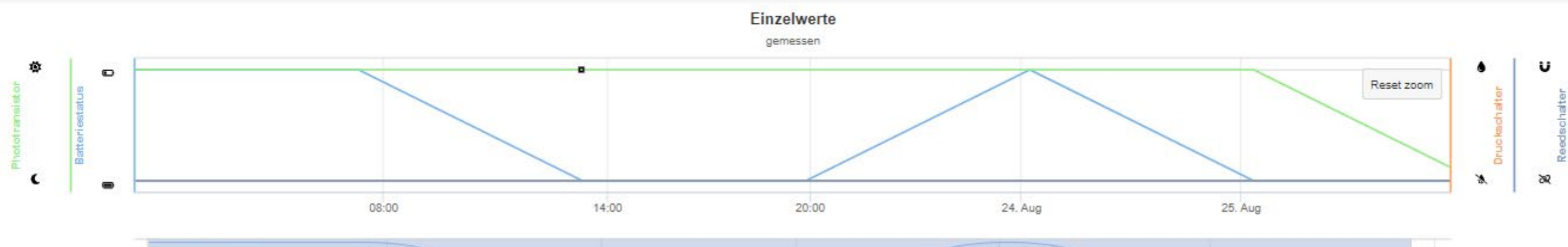
### HyMos

Suche

<b>HyMo-1 Test</b>	<b>Aktiv</b>	↑
Einbauort:	Wolfenbüttel	
Ortsteil:	Nord	
Straße:	Am Exer	
Status:	Aktiv	
Bemerkungen:	Büro	
<a href="#">Bearbeiten</a>		
<b>HyMo BS</b>	<b>Aktiv</b>	▼
<b>EWE-BÜRO</b>	<b>Aktiv</b>	▼
<b>Testbau</b>	<b>Aktiv</b>	▼
<b>Null-Serie 07</b>	<b>Aktiv - No Data</b>	▼

### Meldungen

<b>Deckel offen</b>	26.08.2023, 06:24
Testbau	
<b>Deckel offen</b>	26.08.2023, 05:43
HyMo IRO Oldenburg	
<b>Deckel offen</b>	25.08.2023, 15:57
Null-Serie 05	
<b>Deckel offen</b>	25.08.2023, 10:51
Null-Serie 01	
<b>Deckel offen</b>	24.08.2023, 05:46
Null-Serie 09	



## NEXT Sendemodule



---

**NEXT-Sendemodul**

---

NEXT-HyMo

---

NEXT-Temperatursensor

---







*Bewährt bis ins Detail.*



*Bewährt bis ins Detail.*





## FLEX-Schachtset



*Bewährt bis ins Detail.*



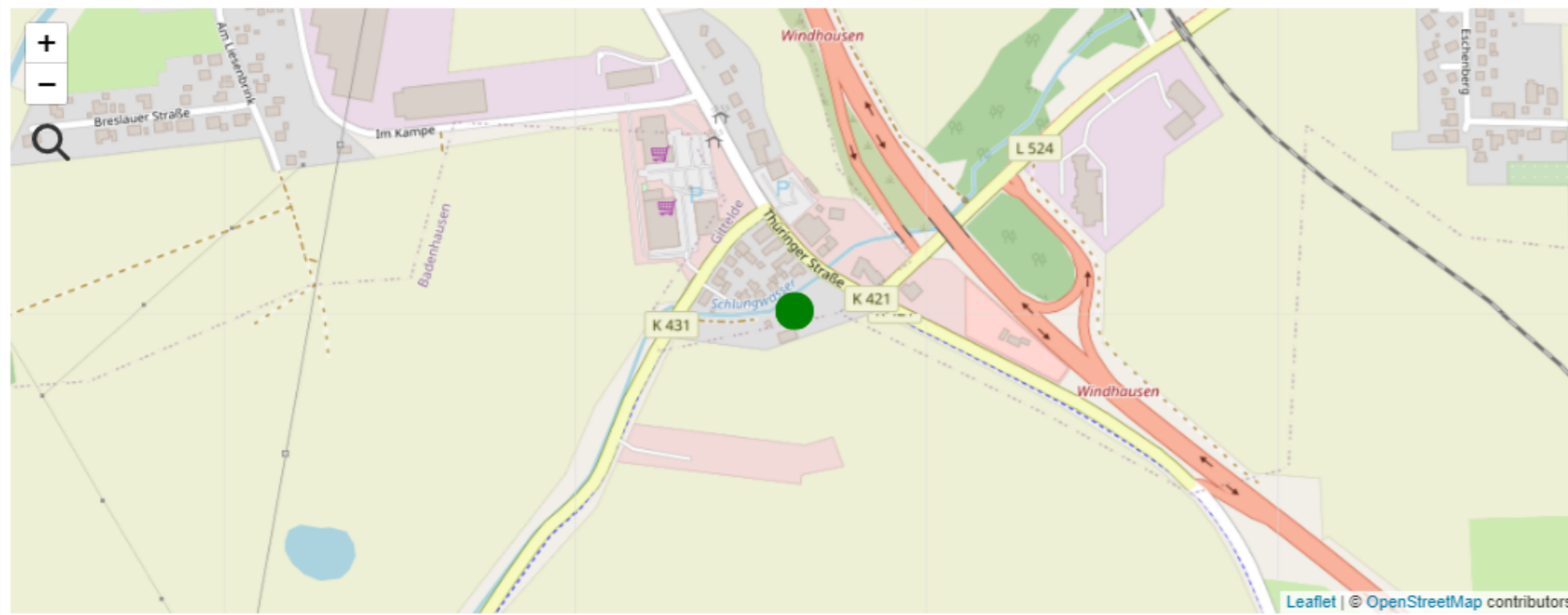
NEUE BOX

MESSGRÖSSE ▾

GRENZWERTE

DOWNLOAD CSV

14.02.2024 13:00



**Meldungen**

ALTE MELDUNGEN ANZEIGEN

**Wasserzähler**

Suche

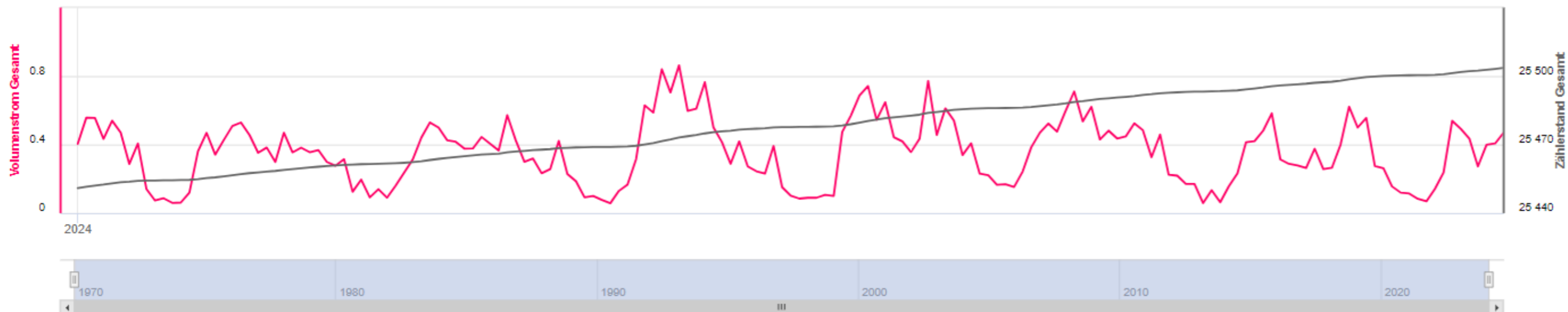
Sportnote		
14000186859 - FC Germania	Aktiv - No Data	▾
14000186866 - VSV Hohenbostel	Aktiv	▾
14000112053 - DMV- Schacht Langer Sönn	Aktiv	▾
14000112060 - DMV- Schacht Langer Sönn	Aktiv	▾
14000183391 - TSV Goltern	Aktiv	▾
14000186865 - TSV Barsinghausen	Aktiv - No Data	▾
14000186910 - TSV Barsinghausen	Aktiv - No Data	▾
14000112053 - Solargateway	Aktiv	▴

Einbauort: Bad Grund  
 Ortsteil:  
 Straße: Thüringer Straße  
 Hausnummer: 200  
 Status: Aktiv  
 Bemerkungen:  
 Nebenzähler-ID: 14000112060  
 Zählerstand Gesamt:  
 Hauptzähler: 18839.758 m<sup>3</sup>  
 Nebenzähler:

[Details](#)

**Einzelwerte**

gemessen



## NEXT HyMo



---

NEXT-Sendemodul

---

**NEXT-HyMo**

---

NEXT-Temperatursensor

---

- Hydrantenmonitoring für „kritische Hydranten“
- Überwachung des StraKa-Deckels (Lichtsensord)
- Überwachung Druck im Steigrohr
- Überwachung der Demontage

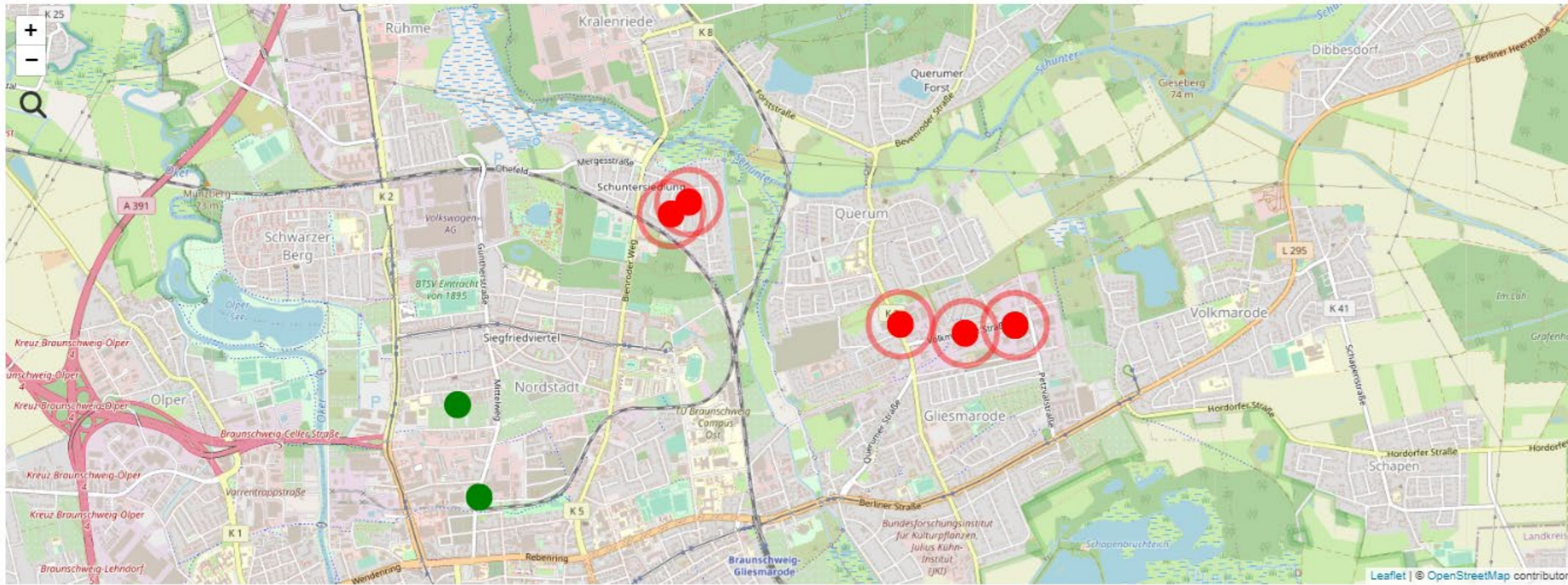
*Bewährt bis ins Detail.*





NEUER HYMO MESSGRÖSSE GRENZWERTE

26.08.2023 06:11



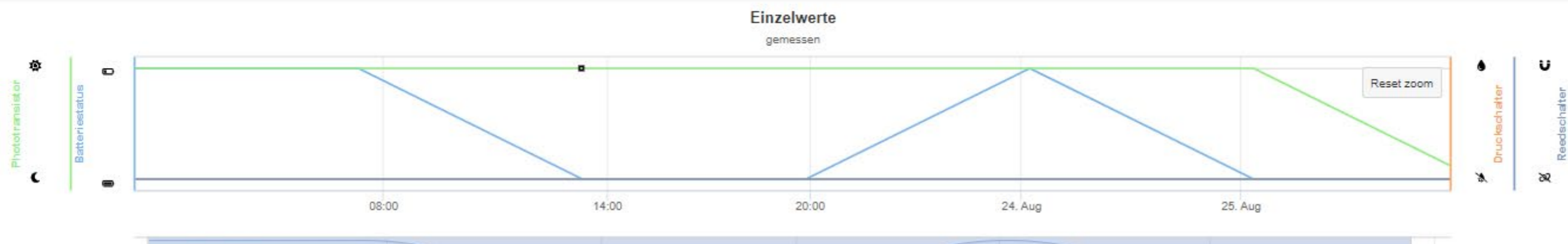
### HyMos

Suche

<b>HyMo-1 Test</b>	<b>Aktiv</b>	↑
Einbauort:	Wolfenbüttel	
Ortsteil:	Nord	
Straße:	Am Exer	
Status:	Aktiv	
Bemerkungen:	Büro	
<a href="#">Bearbeiten</a>		
<b>HyMo BS</b>	<b>Aktiv</b>	▼
<b>EWE-BÜRO</b>	<b>Aktiv</b>	▼
<b>Testbau</b>	<b>Aktiv</b>	▼
<b>Null-Serie 07</b>	<b>Aktiv - No Data</b>	▼

### Meldungen

<b>Deckel offen</b>	26.08.2023, 06:24
Testbau	
<b>Deckel offen</b>	26.08.2023, 05:43
HyMo IRO Oldenburg	
<b>Deckel offen</b>	25.08.2023, 15:57
Null-Serie 05	
<b>Deckel offen</b>	25.08.2023, 10:51
Null-Serie 01	
<b>Deckel offen</b>	24.08.2023, 05:46
Null-Serie 09	



## NEXT Sendemodul Temperatur



---

NEXT-Sendemodul

---

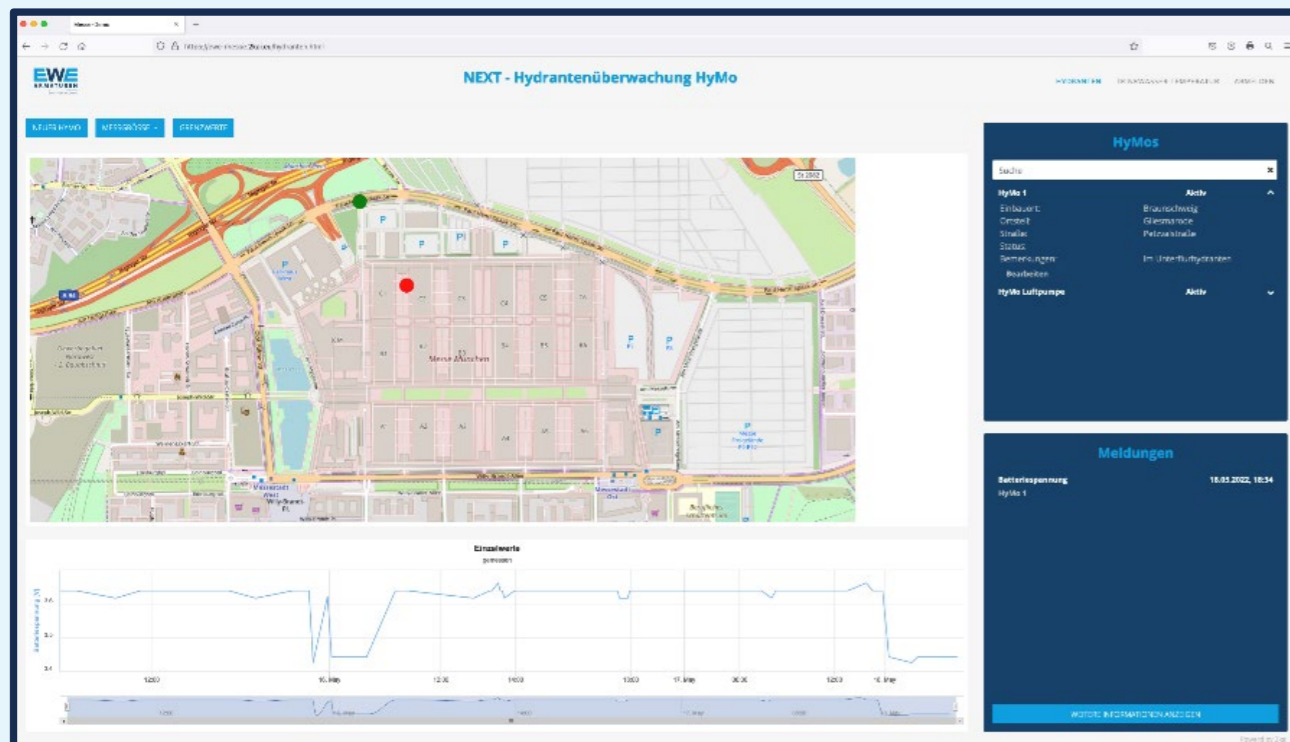
NEXT-HyMo

---

**NEXT-Temperatursensor**

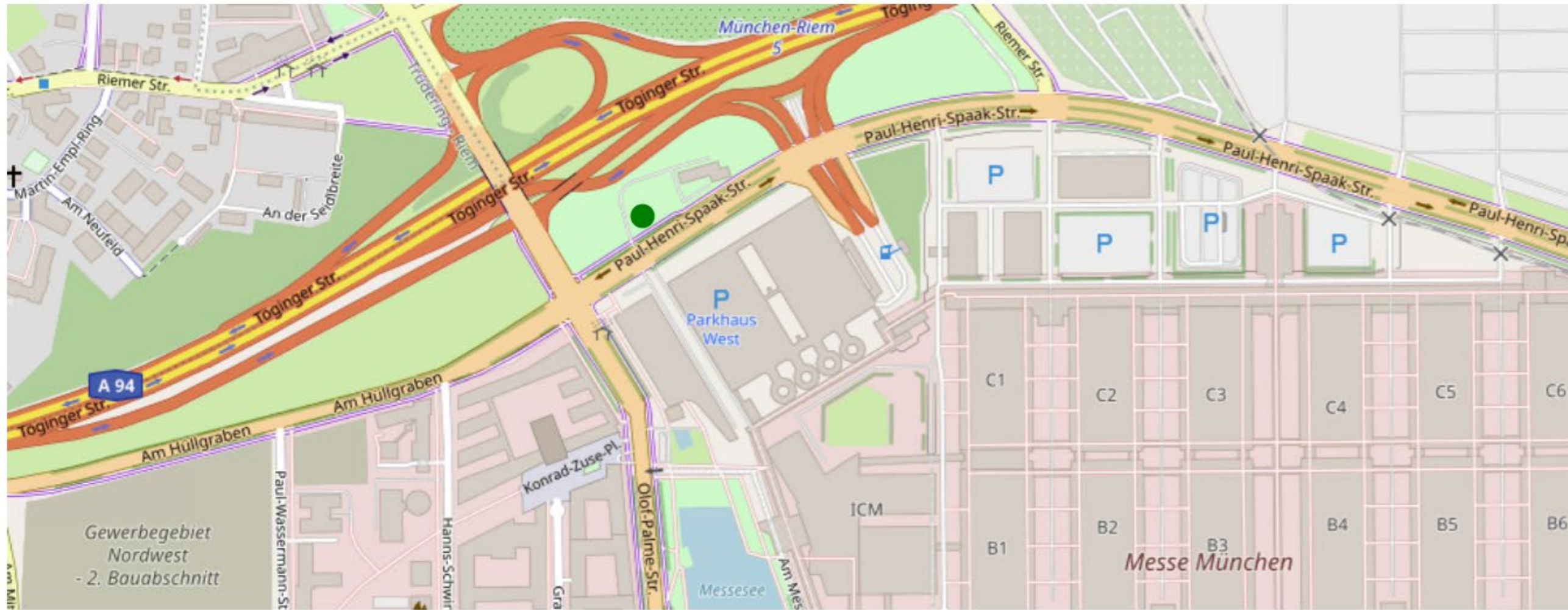
---

- Temperaturüberwachung, z. B. an der Übergabestelle WZA
- Problem: zu warmes Wasser in einigen Regionen durch Bodenaufheizung im Sommer
- Sensible Einrichtungen (Alten-/Pflegeheime, öffentl. Einrichtungen)
- Zubehör (Kugelhahn / Kera) mit Sensoranschluss



NEUER SENSOR

GRENZWERTE



## Trinkwassersensoren

Suche ✕

**Wasser Halle C2** **Aktiv** ^

Einbauort: München

Ortsteil:

Straße:

Status:

Bemerkungen:

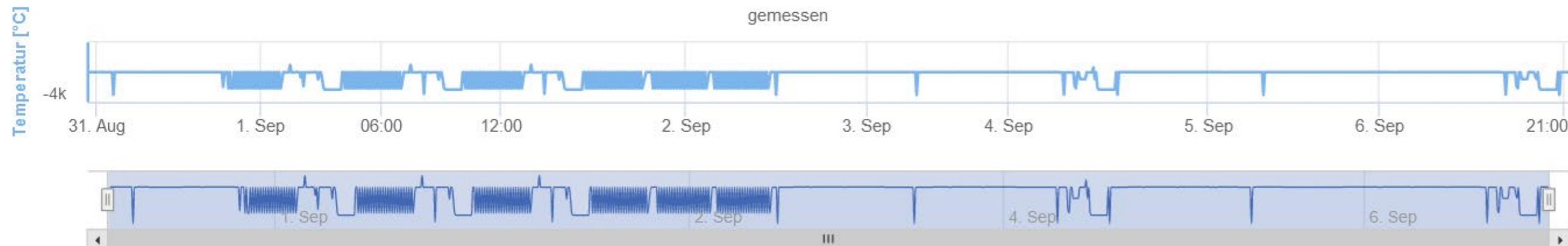
[Bearbeiten](#)

## Meldungen

WEITERE MELDUNGEN ANZEIGEN

### Einzelwerte

gemessen





## NEXT-Standrohrverwaltung + NEXT Standrohr

- Standrohrverwaltung (auch für klassische Standrohre)
- In Zusammenarbeit mit [www.barthauer.de](http://www.barthauer.de)
- Verwaltung als Portal-/Cloudlösung  
>> keine Installation auf Geräten notwendig
- [www.ewe-srv.de](http://www.ewe-srv.de)



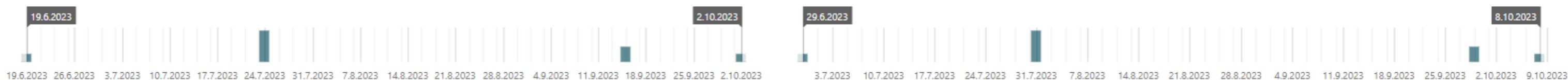


Hallo vertrieb01,

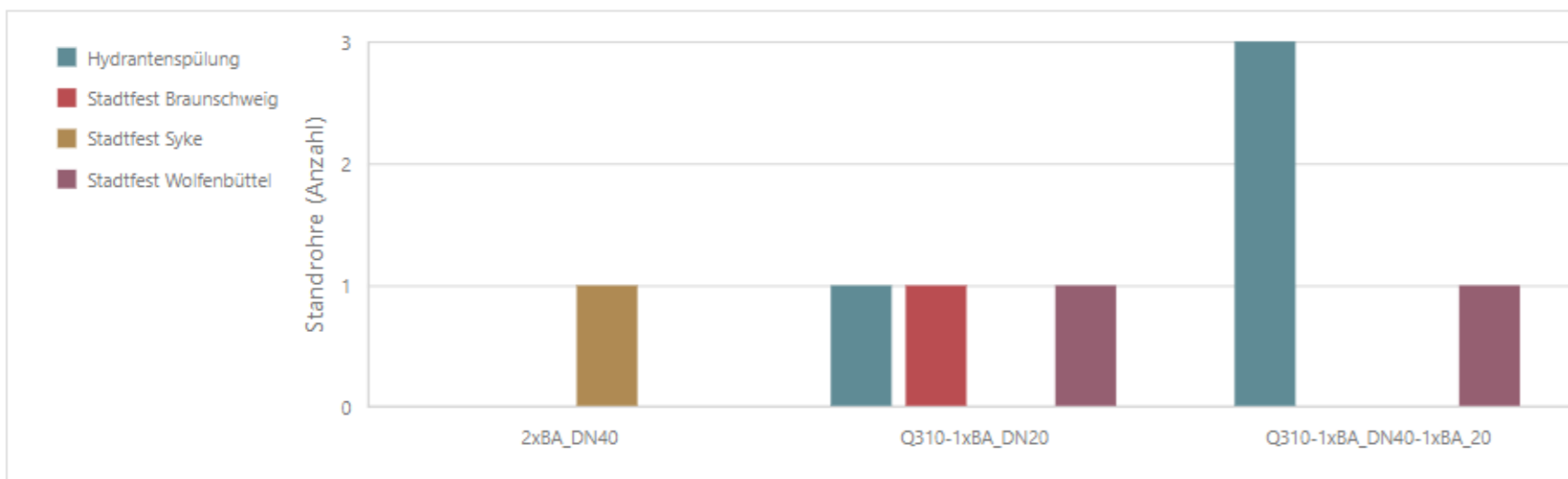
willkommen bei der BaSYS EWE Standrohrverwaltung.

Ausgeliehene Standrohre von:

Ausgeliehene Standrohre bis:



Im Zeitraum verliehene Standrohrmodelle nach Ausleihe



Verfügbare Standrohre

Bezeichnung	Beschreibung	Frei von	Frei bis
EWE-STR-Q310_1	Q310-1xBA_DN40-1xBA_20	1.8.2023	15.9.2023
EWE-STR-Q310_1	Q310-1xBA_DN40-1xBA_20	30.9.2023	1.1.2030
EWE-STR-Q310_2	Q310-1xBA_DN40-1xBA_20	1.8.2023	1.1.2030
EWE-STR-Q310_3	Q310-1xBA_DN40-1xBA_20	1.8.2023	1.1.2030
EWE-STR-Q316_1	2xBA_DN40	9.10.2023	1.1.2030
NX-STR-Q310_01	Q310-1xBA_DN20	1.1.2020	1.1.2030
NX-STR-Q310_02	Q310-1xBA_DN20	30.9.2023	1.1.2030
NX-STR-Q310_03	Q310-1xBA_DN20		1.1.2030

Niedriger Akkustand

Keine Übertragung innerhalb 24 h

Unberechtigte Kopplung

Rückgabe überfällig/ nächste 5 Tage

Wartung/Eichung über-/fällig

Standrohr	Status	Akkuspannung
The grid has no data.		

Standrohr	Ausleihvorgang
EWE-STR-Q...	Stadtfest Wolfe...

Letzte Übert...	Standrohr	Hydrant	Ausleihvorg...
The grid has no data.			

Rückgabe bis	Standrohr	Ausleihvorgang
29.6.20...	NX-STR-Q310_...	Stadtfest Braunsch...
31.7.20...	EWE-STR-Q31...	Hydrantenspülung
31.7.20...	EWE-STR-Q31...	Hydrantenspülung
31.7.20...	NX-STR-Q310_...	Hydrantenspülung
29.9.20...	NX-STR-Q310_...	Stadtfest Wolfenb...

Nächste Wartung	Standrohr	Status
19.5.2023	NX-STR-Q310_03	vorhanden
8.6.2023	EWE-STR-Q310_1	ausgeliehen
23.6.2023	NX-STR-Q310_02	vorhanden
11.7.2023	NX-STR-Q310_04	vorhanden
14.9.2023	NX-STR-Q310_05	vorhanden

Verwaltung  
 Ausleihen  
Alle  
 Überfällig  
 Aktuell  
 ▶ Standrohre  
 ▶ Hydranten  
 ▶ Bibliotheken  
 ▶ Wartungen

**Ausleihe**

Bezeichnung: Garten Kunde: Domik K  
 Datum Beginn: 28.07.2023 Empfang Datum Ende: 03.08.2023 Rückgabe

**Zuordnungen**

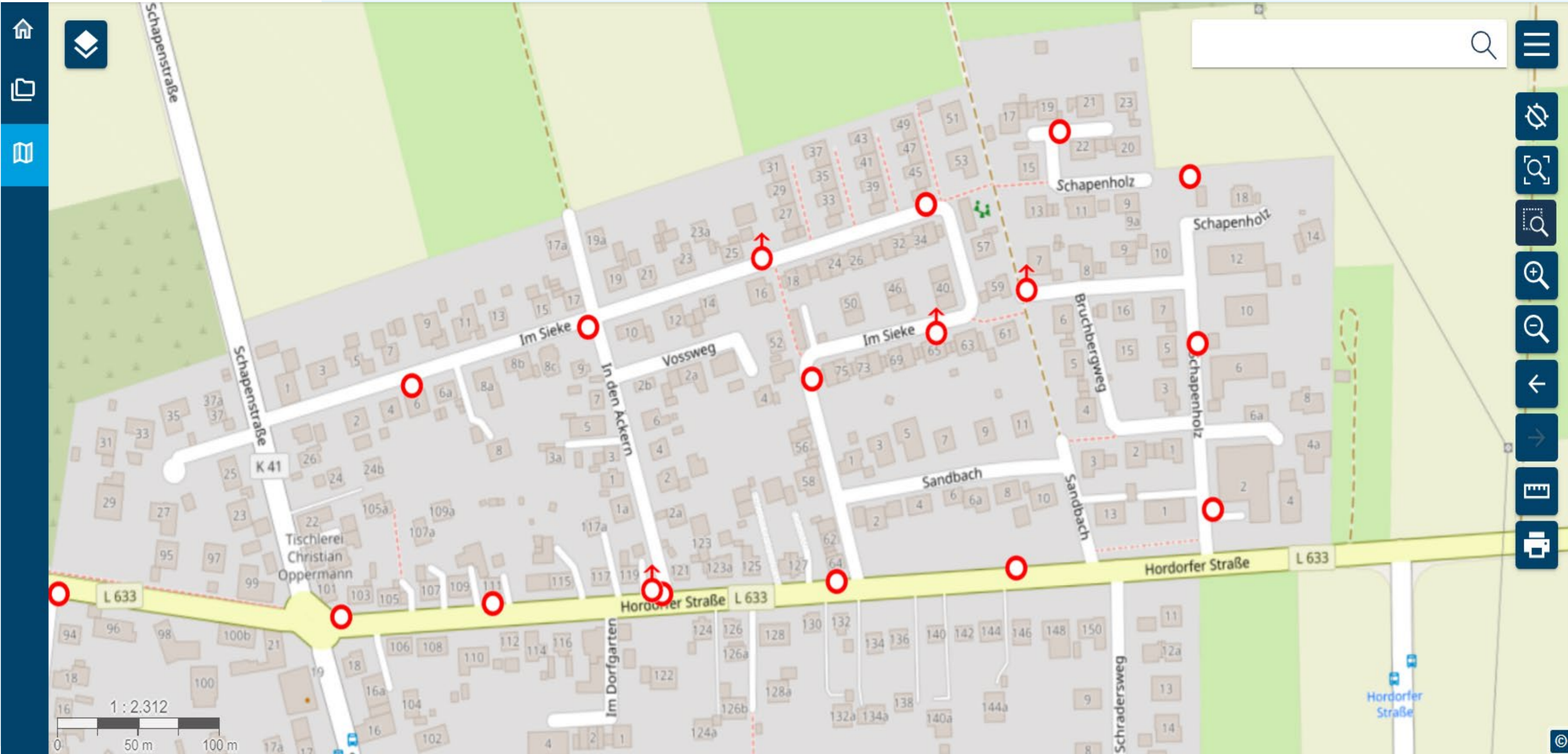
Standrohr ↑	Status	Datum Abh... ↓	Datum Rück... ↓	+	Hydrant ↑	Status	Reserviert v... ↑	Reserviert b... ↑	+
(Alle)					(Alle)				
NX-STR-Q310_01	vorhanden	27.07.2023							

Bezeichnung	Kunde	Datum Beginn	Datum Ende
Garten	Domik K	28.07.2023	03.08.2023
Jule	Azubis GmbH	19.06.2023	29.06.2023
Testausleihe	Thomas Wendt	24.07.2023	31.07.2023



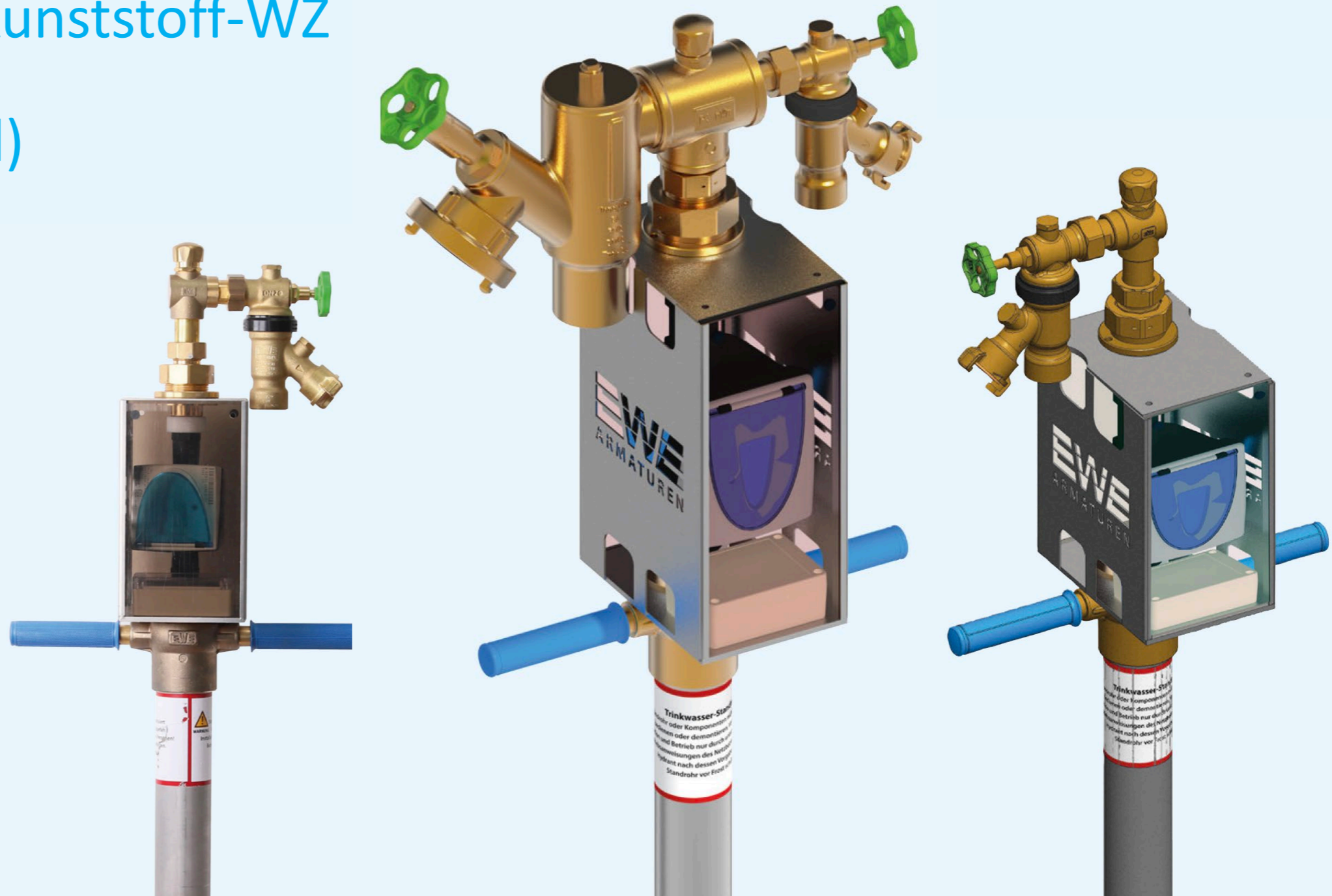


*Bewährt bis ins Detail.*



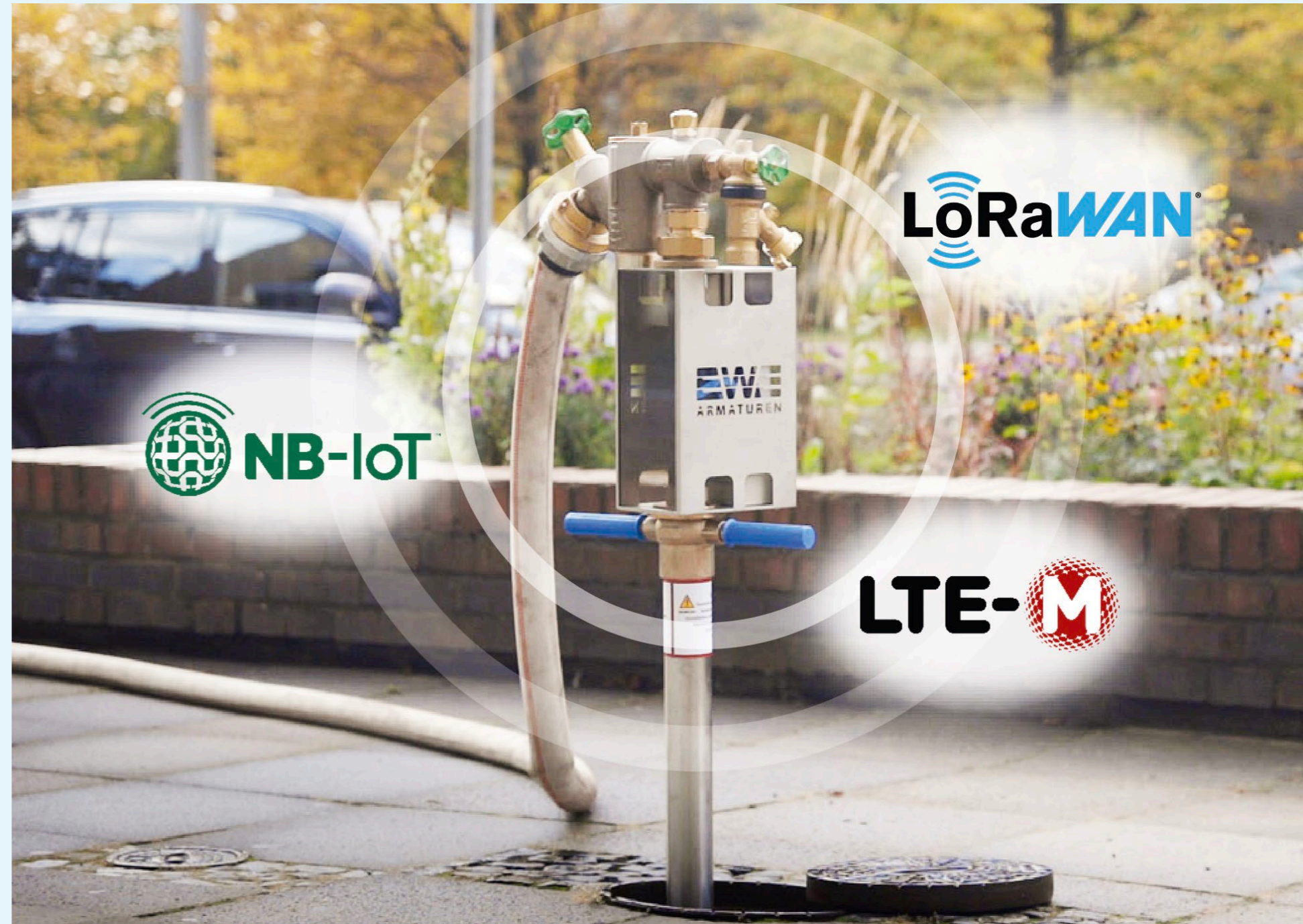
## Das NEXT-Standrohr

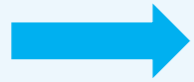
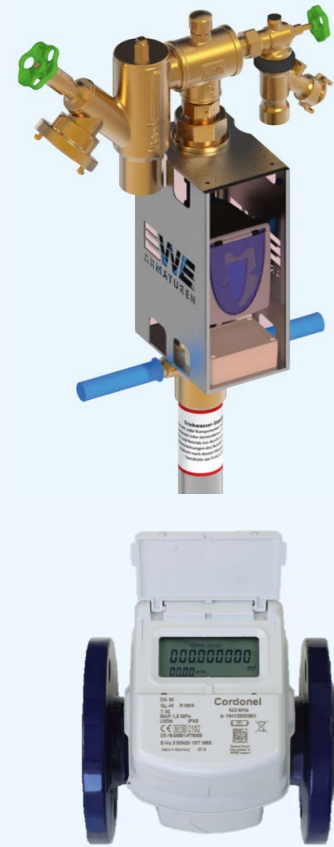
- Bestehend aus Standrohr für Kunststoff-WZ
- Smart Meter (z. B. Sensus iPerl)
- Kommunikationsmodul



## Das NEXT-Standrohr

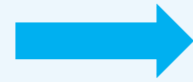
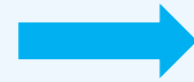
- Sofortige Daten (Abrechnung)
- Lokalisation (GPS)
- Vorbeugung von Wasserdiebstahl
- Reduzierung von Schäden





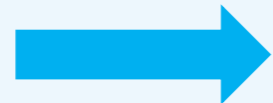
**M-Bus**  
wireless

**SENSUS**  
Sensus RF



**NB-IoT**  
**LTE-M**

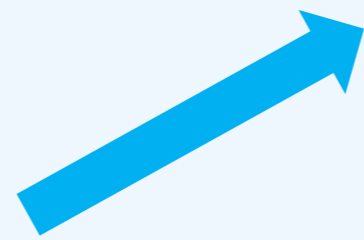
**LoRaWAN**



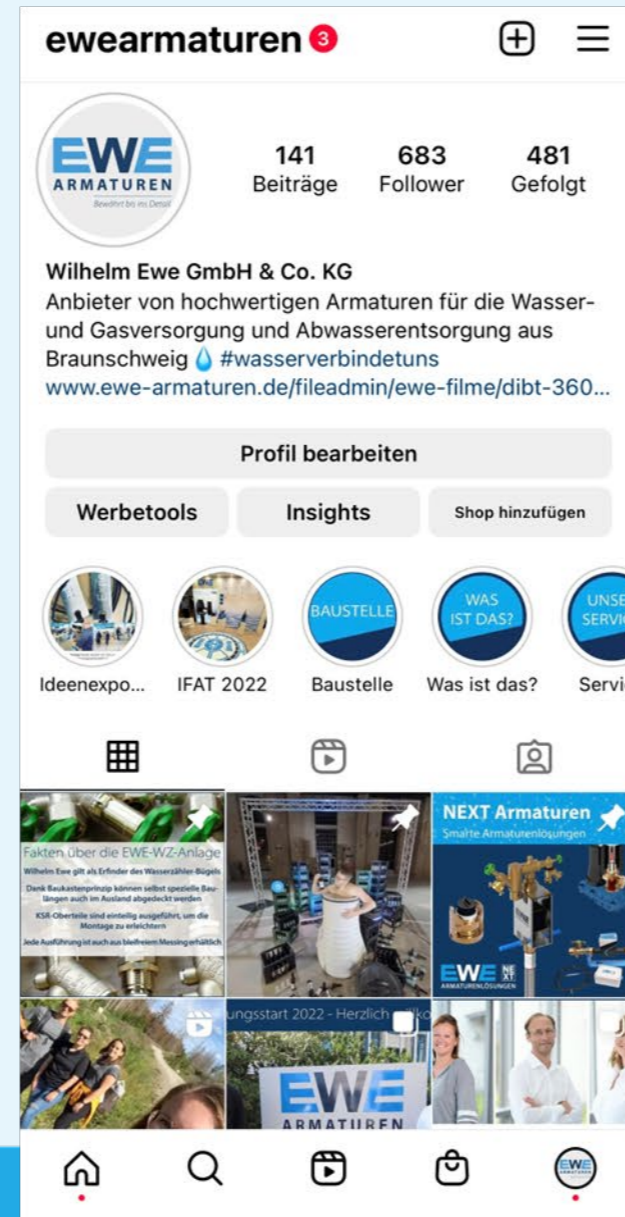
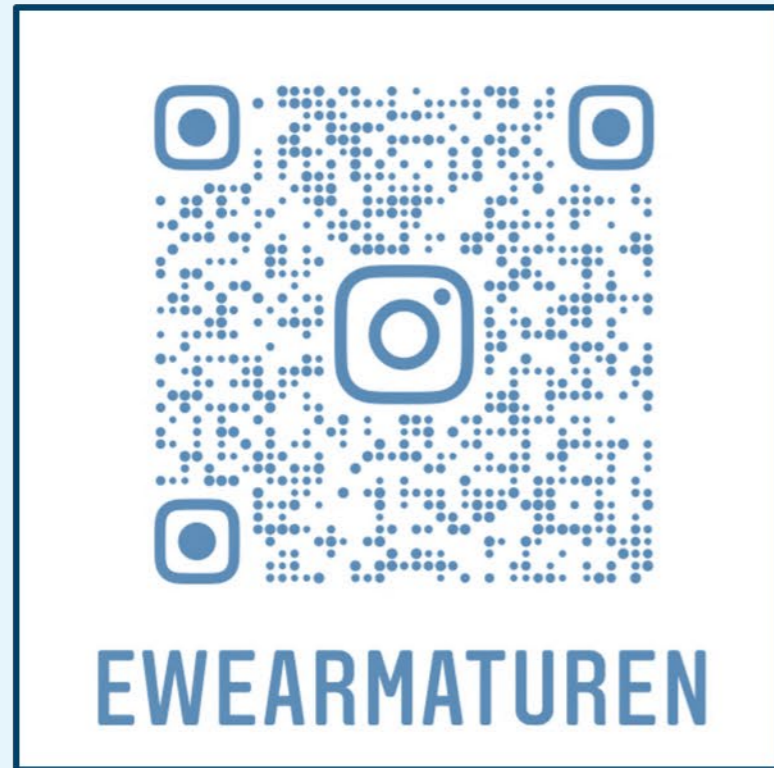
**NB-IoT**

oder

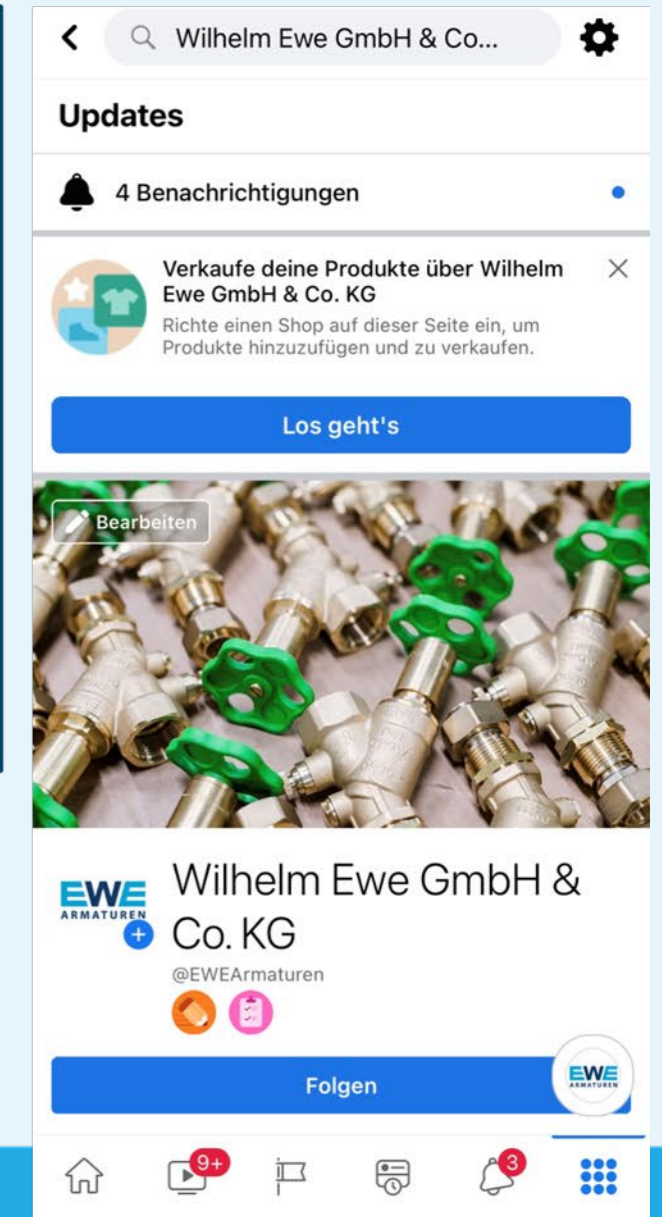
**LoRaWAN**



Instagram



Facebook



Besuchen Sie uns auch auf: [www.ewe-armaturen.de](http://www.ewe-armaturen.de)