

Effiziente Werkzeuge für den Rohrleitungsbau – Qualität trifft Präzision!

Technische und preisliche Änderungen sowie Irrtümer vorbehalten. Der Einsatz des Materials obliegt der Eigenverantwortung des Käufers und die Montage- und Bedienungsanleitungen der Hersteller sind zu beachten.

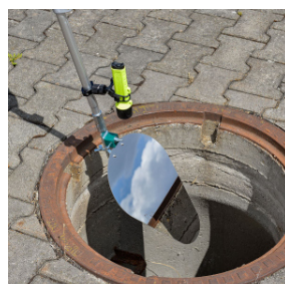
KEBI 08 - 2023



Effiziente Werkzeuge für den Rohrleitungsbau – Qualität trifft Präzision!



- KEBI 20 - Teleskopstange Alu 4x120cm 3,5 m lang kurze Ausführung
- KEBI 21 - Teleskopstange Alu 4x170cm 6 m lang mit Schnellklemmer einseitig offen für Anbauteile
- KEBI 22 - Kanalspiegel Typ 1 (280 x 150 mm) aus bruchsicherem polierten VA-Material
- KEBI 23 - Kanalspiegel Typ 2 (365 x 240 mm) aus bruchsicherem polierten VA-Material
- KEBI 23a - LED-Ex-Stableuchte mit Batterie 4AA mit folgenden Kenndaten: Gewicht: 0,1800 kg, Leistungsstarke 3W-CREE LED Leuchte, Lumen 120, Leuchtdauer mit Batterie ca.5 STD Reichweite bis 150 Meter bei DN 3000 mm inkl. Klemmhalterung für LED-E Stableuchte
- KEBI 24 - Schmutzschaber gebogen groß für Teleskopstange B=145 mm L=300 mm
- KEBI 25 - Allround-Bergehaken für Teleskopstange
- KEBI 26 - Schlamm- Probenehmer mit Edelstahlbecher 1000 ml mit Universal-Knickelement



Technische und preisliche Änderungen sowie Irrtümer vorbehalten. Der Einsatz des Materials obliegt der Eigenverantwortung des Käufers und die Montage- und Bedienungsanleitungen der Hersteller sind zu beachten.

KEBI 08 - 2023



Effiziente Werkzeuge für den Rohrleitungsbau – Qualität trifft Präzision!



- | | |
|---------|---|
| KEBI 27 | - Sielreiniger Rundform Typ SR-09-90mm Länge 2,0 m |
| KEBI 28 | - Sielreiniger Rundform Typ SR-13-130mm Länge: 2,0 m |
| KEBI 29 | - Sielreiniger Rundform Typ SR-20-200mm Länge 2,0 m |
| KEBI 30 | - Sielreiniger SF 15x15 150mm Rechteckform Länge: 2,0m |
| KEBI 31 | - Sielreiniger SF 20x20 200 mm Rechteckform Länge: 2,0m |
| KEBI 32 | - Sielreiniger Typ SR-Z Steinzange 2,0 m |



Technische und preisliche Änderungen sowie Irrtümer vorbehalten. Der Einsatz des Materials obliegt der Eigenverantwortung des Käufers und die Montage- und Bedienungsanleitungen der Hersteller sind zu beachten.

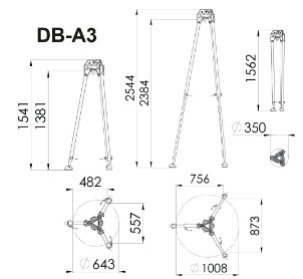
KEBI 08 - 2023



Effiziente Werkzeuge für den Rohrleitungsbau – Qualität trifft Präzision!



- KEBI 33 - Faltsignal 700 mm; VZ123 "Kanalarbeiten" Folie weiß VZ 123 Bauarbeiter mit Kanalarbeiten, Folie weiß, Höhe: 70 cm, leichtes Gestell mit Mittelfuß andere Ausführungen möglich
- KEBI 34 - Leitkegel "ReflexKegel" 750 mm entspr. Anforderungen der "TL-Leitkegel"- mit schwerem Standfuß
- KEBI 35 - 4 in 1 - Allround-Schachtbelüftungsgitter DN 650 mit verschließbarer Arbeitsöffnung, - inkl. Umlenkrolle für HD-Spülarbeiten und TV-Inspektionen - inkl. 2 Warnfahnen - Tragfähigkeit 2,5 - Stahl verzinkt - Gewicht: 10,3 kg - Arbeitsöffnung: T310 mm B.200 mm



Technische und preisliche Änderungen sowie Irrtümer vorbehalten. Der Einsatz des Materials obliegt der Eigenverantwortung des Käufers und die Montage- und Bedienungsanleitungen der Hersteller sind zu beachten.

KEBI 08 - 2023



KEBI 36

- Dreibock DB-A3 mit Umlenkrollen Gewicht: 28,000 kg / 28,000 kg
- Anschlagereinrichtung für 3 Personen
- Umlenkrollen integriert
- Höhenverstellbar im Bereich von 1,72 - 2,20 m - leichte Aluminiumausführung , ca 24 kg
- Transportlänge 1,50 m
- min. Aufstelldurchmesser \varnothing 0,99 m
- max. Aufstelldurchmesser \varnothing 1,55 m

KEBI 37

- Hörensicherungsgerät HRA; 12 m V2A-Seil ALU-Gehäuse, mit Rettungshubvorrichtung Gewicht: 7,000 kg / 7,000 kg
- Fliehkraft Sperrklinken
- Scheibenbremssystem mit Schalldämpfung
- ohne Halterung für HRA 12
- Hubnennlast 136 kg
- Gewicht: 7,0 kg
- inkl. Prüfbuch

KEBI 38

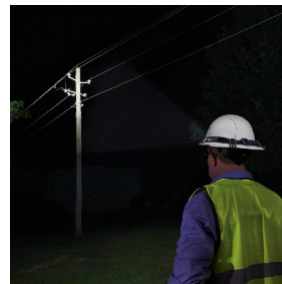
- Halterung für Hörensicherungsgerä HRA 12-42 A3 Gewicht: 2,1000 kg / 2,1000 kg

KEBI 39

- Lastwinde Tragkraft 250 kg (max. 20 m Seillänge) Gewicht: 10,8000 kg / 10,8000 kg

KEBI 40

- Halterung für Lastwinde Gewicht: 1,7000 kg / 1,7000 kg

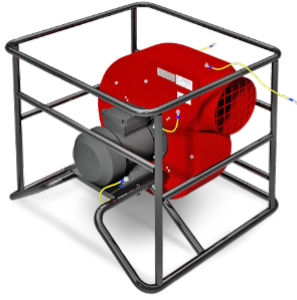


KEBI 41

- Stirnleuchte ISHL-0, Gewicht: 0,3500 kg / 0,3500 kg, Leistung:
- 310 Lumen TRUEVIEW™ hocheffiziente Beleuchtung
- 100m Strahlweite
- Bis zu 40 Stunden Laufzeit

Technische und preisliche Änderungen sowie Irrtümer vorbehalten. Der Einsatz des Materials obliegt der Eigenverantwortung des Käufers und die Montage- und Bedienungsanleitungen der Hersteller sind zu beachten.

KEBI 08 - 2023



KEBI 42

- Radial-Ventilator RV 160 Eex 2500m³, Motoranschluss 3x400V 0,75 kW
 - Gewicht: 21,0000 kg / 21,0000 kg
 - zur Kanalbelüftung (mit Ex-Schutz)
 - Förderleistung : 2500 m³/h
 - Anschluß : 160 mm
 - Schutzart : IP56
 - Abmessung : 475x440x535 (LxBxH)
 - Gewicht : 27 kg
- Ausstattung:
-

- Motor: 3000 rpm.3x400V, 0,75kW IP56
- Anschlußkabel 10 m lang
- Schutzgitter saug- und druckseits
- Schalldruckpegel: 1m Abstand 83 dB(A)
5m Abstand 69 dB(A)
- Maximale Druckerhöhung:1700 Pa
- Maximales Luftvolumen 2500 m³/h
- Tragegestell
- Ex-Schutz-Zone 1

KEBI 43

- Spiral-Saugschlauch ø 160 mm,7, 5m lg. Gewicht: 8,0000 kg / 8,0000 kg

KEBI 44

- Verbindungshülse für Saugschlauch ø 160 Gewicht: 1,0000 kg / 1,0000 kg

Andere Ausführungen auf Anfrage.



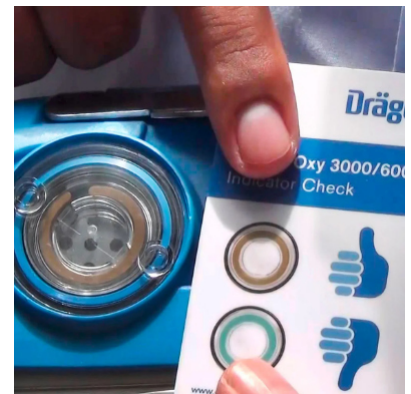
KEBI 45

- Gaswarngeräteset G999/5 mit Pumpe ohne Funkmodul
 O2 (2Jahre) / H2S / CH4 / CO2 / CO, Gewicht: 0,3950 kg / 0,3950 kg
 Komplet-Set bestehend aus:
 Microtector III G999/5 für Schwefelwasserstoff, Kohlendioxid, Sauerstoff und für
 brennbare Gase, mit:

-
- EX-geschütztes Gehäuse für Zone 1 und 2
 - Integrierte EX-geschützte LED Lampe
 - großes Grafik-Display mit Farbwechsel bei Alarm
 - Alarmierung:
 akustisch : sehr laute Hupe (103 dB(A), auf 90dB(A) reduzierbar)
 optisch : 360° Rundum-Alarmierung über 20 farbwechselnde LED's
 - NiMH-Akkumodul:5,2V 2100mAh Betriebsdauer : bis 13h
 - Sensoren: H2S-Sensor, CO2-Sensor, CO-Sensor
 O2 -Sensor (2-Jahreszelle)
 CH4 - EX-Sensor für brennbare Gase - Meßbereiche:H2S = 0-100 ppm
 CO2 = 0-5 Vol. %
 CO = 500ppm
 O2 = 0- 25 Vol.% EX = 0-100 %UEG
 - stoß- und schlaggeschütztes, gummiertes Gehäuse, IP
 67 Maße (BxHxT):68x136x39 mm / 395 g*

KEBI 46

- G888/G999 DIC888/999-B Ladeschale mit EU-Netzteil
 Gewicht: 0,1600 kg / 0,1600 kg



KEBI 47

- Oxy 3000 MK III Sauerstoffseltretter für 30min Einsatz
- Anschluß: Mundstück und Nasenklammer
- mit geschlossenem Pendelatemsystem
- ist wartungsfrei, muß aber regelmäßig geprüft werden
- Temp.Klasse : T1 / T2 / T3 / T4
- Gewicht: 2650 g
- Lebensdauer: 10 Jahre
- 215x189x105 mm
- Zulassung: nach PSA Direktive 89 / 686 / EWG DIN EN 13794
- incl. Zubehör: Schultergurt
- Gewicht: 2,7000 kg / 2,7000 kg

KEBI 48

- Trainingsset L-Oxy 3000 O2

KEBI 49

- Hüftgurt für O2-Sauerstoffseltretter Hüfttragering+Hüftgurt



KEBI 50

- Druckluft-Fluchtgerät Saver PP 15 min mit Maske und Stahl-Flasche 3 l/200 bar
- Gewicht: 6,2000 kg / 12,4000 kg, Mit Hartschalenkoffer gefüllt
- +mit Inbetriebnahme (ohne Inbetriebnahme lt. Druckbehälter-VO Benutzung nicht zulässig), Mindestbetriebsdauer: 15 min, arbeitsmedizinische Vorsorge nach G 26 nicht erforderlich
- Vollmaske mit Überdruck-Lungenautomat

KEBI 51

- Ersatz-Druckflasche Dräger Saver PP 15 Min, Stahlflasche 3L / 200bar,
- Gewicht: 1,4000 kg / 1,4000 kg

Technische und preisliche Änderungen sowie Irrtümer vorbehalten. Der Einsatz des Materials obliegt der Eigenverantwortung des Käufers und die Montage- und Bedienungsanleitungen der Hersteller sind zu beachten.

KEBI 08 - 2023



Effiziente Werkzeuge für den Rohrleitungsbau – Qualität trifft Präzision!



KEBI 52

- Tragbares NEBELGERÄT "fog-smoker 2F"
- mit in 10 Stufen regelbarem Gebläse
- Gewicht: 28,7000 kg / 28,7000 kg
- und regelbarer Nebelmenge
- Schutzart: IP44
- * Grundausstattung:
 - 1 Stück Teleskopstange bis 6 Meter Länge
 - 1 Stück 7,5 m flexibler, spiralverstärkter Spezial-Gummischlauch DN 50 mit C-Kupplung - 5 Liter Original-Nebelflüssigkeit Drain-Fog (Verbrauch ca. 35 ml/min)
- Versorgungsspannung: 230 Volt

KEBI 53

- TRANSPORTKOFFER für "fog-smoker"
- Abmessungen: 63x43x36 cm (LxHxB)
- Gewicht: 8,8000 kg / 8,8000 kg

Technische und preisliche Änderungen sowie Irrtümer vorbehalten. Der Einsatz des Materials obliegt der Eigenverantwortung des Käufers und die Montage- und Bedienungsanleitungen der Hersteller sind zu beachten.

KEBI 08 - 2023



- KEBI 54 - Wasser-Färbemittel-Konzentrat **ROT**, Dose a 200g, Gewicht: 0,2400 kg / 0,2400 kg
Reichmenge: 200 g Pulver färben 15.000 -20.000 l chemikalien freies Wasser ein
- KEBI 55 - Wasser-Färbemittel-Konzentrat **BLAU**, Dose a 200g, Gewicht: 0,2400 kg / 0,2400 kg
Reichmenge: 200 g Pulver färben 15.000 -20.000 l chemikalien freies Wasser ein
- KEBI 56 - Wasser-Färbemittel-Konzentrat **GELB**, Dose a 200g, Gewicht: 0,2400 kg / 0,2400 kg
Reichmenge: 200 g Pulver färben 15.000 -20.000 l chemikalien freies Wasser ein



- KEBI 58 - Schieberstangen-Suchgerät VM880 Ferromagnetischer Metallsucher
- inklusive Tragetasche
Gewicht: 0,7000 kg / 0,7000 kg
- Setinhalt: Einhandempfänger, Tragetasche , Batteriehalter für 2 AA Batterien, USB 2.0 Kabel A auf B Ministecker 1m , Bedienungsanleitung
- Universell einsetzbares Metallsuchgerät für ferromagnetische Objekte (Eisen, Stahl) und Magnetmarker
- Stromversorgung: 2x AA (LR6) Alkaline Batterien - Betriebsdauer: bis 28 Stunden
- Ortungstiefe: bis 5 m
- Vermessungsnägel: bis 25 cm



**Wir werden für Sie, das Thema Rohrleitungsbauzubehör weiterhin erweitern, falls Sie bereits Wünsche haben, melden Sie sich einfach bei uns.
Telefon: 0 53 07 / 92 04 - 0 oder verkauf@kebi-armaturen.de.
Vielen Dank - Ihr KEBI Team!**

Technische und preisliche Änderungen sowie Irrtümer vorbehalten. Der Einsatz des Materials obliegt der Eigenverantwortung des Käufers und die Montage- und Bedienungsanleitungen der Hersteller sind zu beachten.

KEBI 08 - 2023